

Hvorfor blive medlem af OS2 – Offentligt Digitaliseringsfællesskab?

Vær del af et frivilligt open source fællesskab med 74 offentlige medlemmer og 66 private leverandører, hvor I ikke forpligtiger jer til at deltage i mere end I ønsker.

Hver OS2 it-løsning er baseret på fællesoffentlige behov og decentralt styret af en styregruppe og/eller en koordinationsgruppe. De sætter samtidigt ambitionerne for deres produkt. Flere produkter har en tilslutningsaftale, som finansierer løbende vedligehold og mindre udviklingsopgaver.

OS2s leverandørpartnere har underskrevet en aftale om at levere på open source vilkår. Dem kan I bruge til udviklingsopgaver, drift eller support, som ikke er dækket af tilslutningsaftalen. I er frie til at vælge jeres egen [leverandør](#) eller drifte selv.

Deltag i fællesskabet

Kontingent for medlemskab er fastsat af generalforsamlingen til DKK 25.000,00 årligt ekskl. moms. Vælger I at blive medlem, støtter I foreningens fælles drift samt udgifterne til sekretariatet. Vedligehold og videreudvikling på et specifikt produkt dækkes ofte af tilslutningsaftalen eller crowdfunding.

Alle kan deltage i en arbejdsgruppe (koordinations-, fag- eller styregruppe), hvis I ønsker mere indflydelse på et produkts fremtid. Eller I kan kontakte den siddende koordinationsgruppe med forslag til ændringer og videreudvikling. Deltagerne i arbejdsgrupperne kan I se under WIKI-fanen på det enkelte produkts side.

Ledelsesovervejelser:

- Brug det som giver mening. OS2 er et aktivt tilvalg,
- Spørg mindst én gang om året, om der er produkter i OS2-porteføljen, der giver mening for jer,
- Overvej, når I går med udfordringer i organisationen, om I sammen med andre via OS2 kan løse jeres udfordring,
- Opbyg kompetencer med OS2 som en aktiv medspiller.

Fælles governance for alle produkter

I kan vælge imellem [eksisterende produkter](#) eller give jeres egen kode til fællesskabet. Hvert OS2-produkt har samme organisatoriske struktur og styring. Det er markeret med et governance niveau. Niveauret viser modenheten af løsningen, hvor niveau tre er den højeste modenhet. Det gælder bl.a. relevans, kode og dokumentation. Læs mere på hjemmesiden os2.eu under [governance](#).

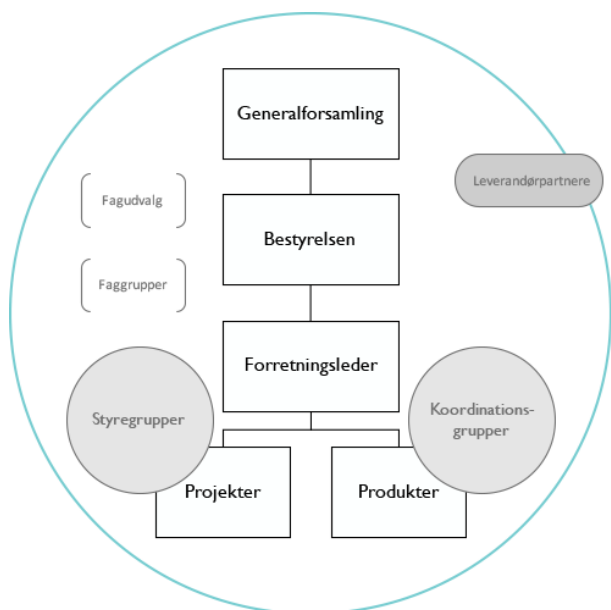
OS2s [principper](#):

- Åbenhed: *Gennemsigtighed er omdrejningspunktet i et åbent fællesskab.*
- Samarbejde: *Vi er bedre og stærkere, hvis vi står sammen.*
- Deling: *Viden og gode løsninger skal deles.*
- Digital udvikling: *Vi vil være bedst, der hvor det giver mening.*
- IP-ejerskab og open source licenser: *Undgå leverandørafhængighed.*

Samarbejder

OS2-fællesskabet er i løbende dialog med KL, KOMBIT og andre fællesskaber som f.eks. SBSYS og DIGIT. Ikke mindst er OS2 i dialog med [Foundation for Public Code](#).

OS2s organisering



Generalforsamlingen vælger bestyrelsen, som har det overordnede strategiske ansvar og skal sikre den positive udvikling i OS2. Alle medlemmer er ligeværdige og stemmeberettigede på den årlige ordinære generalforsamling.

Daglig drift og det operationelle ansvar ligger hos sekretariatet, som bliver finansieret af det årlige medlemskontingent.

[OS2-sekretariatet](#) er Rasmus Frey (Sekretariatschef) og Charlotte Heikendorf

(Community Manager). I kan altid kontakte dem på os2@os2.eu for støtte til på de enkelte produkter, råd og vejledning, sekretærfunktion, modning af produkter, eksternt og intern kommunikation og meget mere.

Styregrupper, koordinationsgrupper og faggrupper er repræsentanter fra de enkelte medlemmer.

Bliv medlem

Udfyld og underskriv en [medlemsaftale](#) og send den til os2@os2.eu. Aftalen sender vi til formanden for OS2 til godkendelse og videre til fakturering. Bagefter udfylder vi sammen en profilside på OS2s hjemmeside.

Overvej om der er produkter, som I vil bruge eller engagere jer i. Send en tilslutningsaftale for den løsning, I vil bruge og vi sætter jer i gang. Nogle produkter tilbyder fælles drift, andre gør ikke.

Vi glæder os til at høre fra jer.

Med venlig hilsen

Rasmus Frey

Sekretariatschef

Mail: rafr@aarhus.dk

Mobil: 31 15 45 25

OS2 - Offentligt Digitaliseringsfællesskab

c/o Aarhus Kommune | Dokk1 | Hack Kampmanns Plads 2 | 8000 Aarhus C | CVR:
41849983